



Länsfiskekonsulent

Tobias Borger

[tobias.borger@lansstyrelsen.se](mailto:tobias.borger@lansstyrelsen.se)

010-223 85 21



Länsstyrelsen  
Kalmar län

Alsteråns vattenråd. Vandringshinder i ett vattendrag och påverkan på biologin. / 7 december 2023

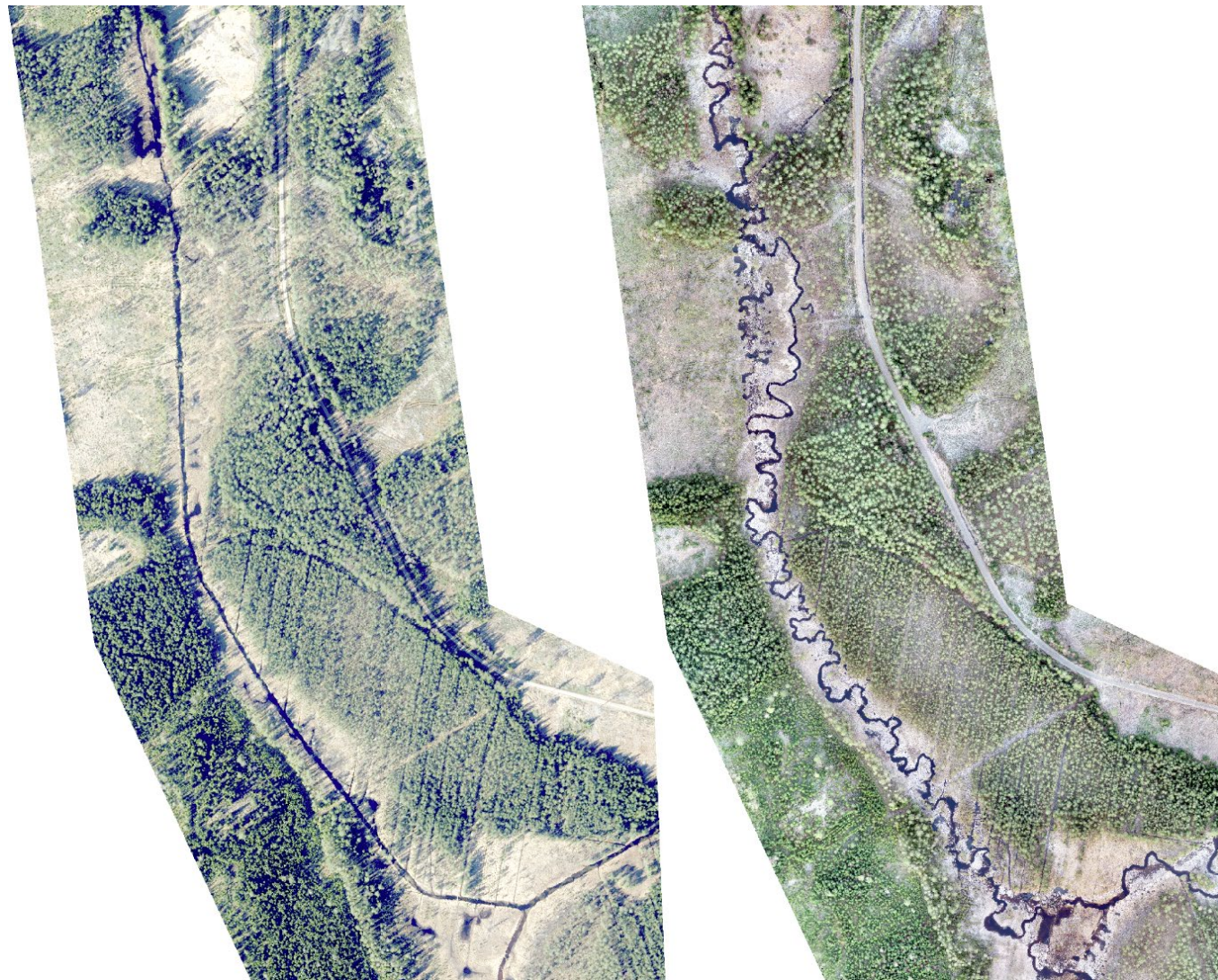


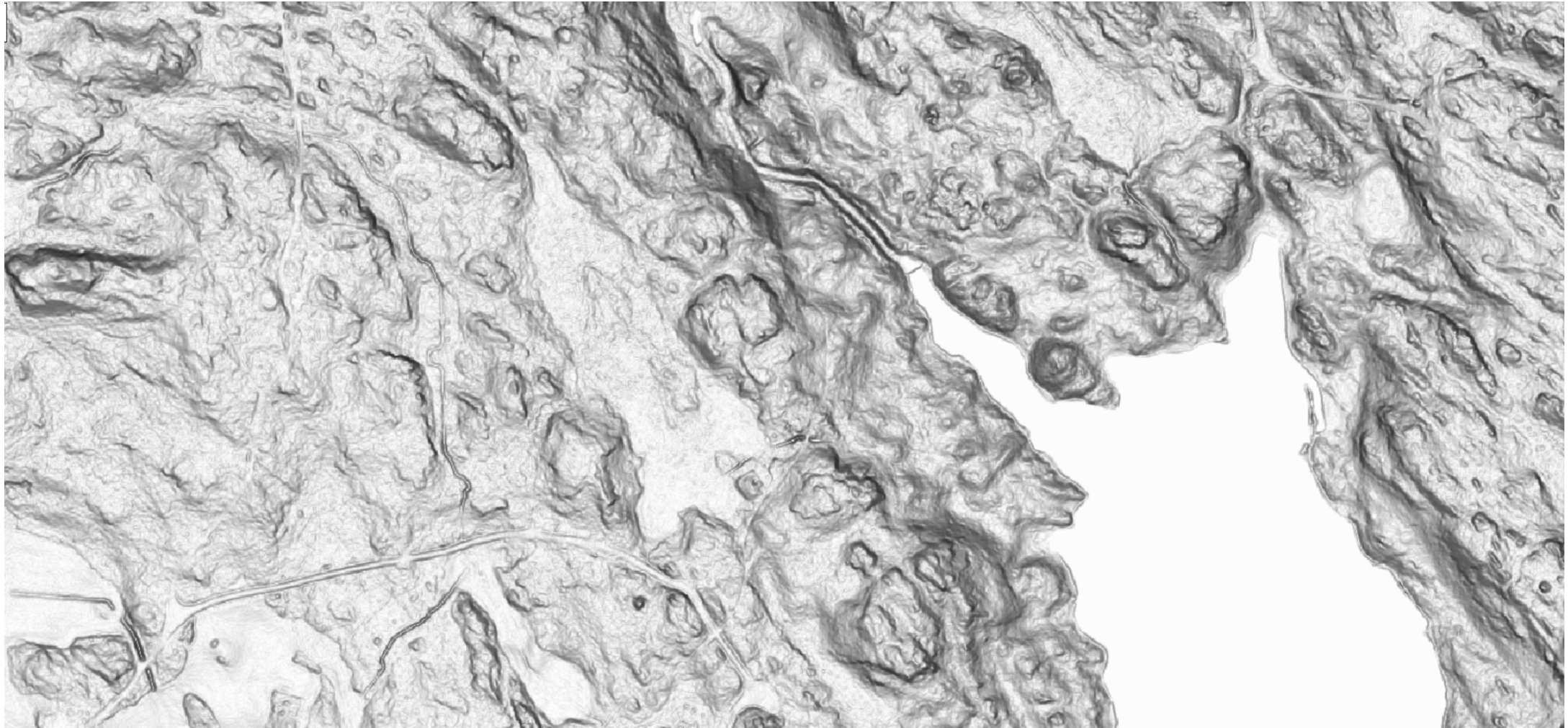
Länsstyrelsen  
Kalmar län

Alsteråns vattenråd. Vandringshinder i ett vattendrag och påverkan på biologin. / 7 december 2023





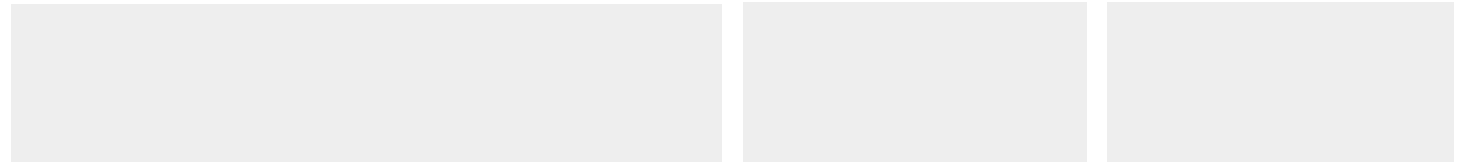


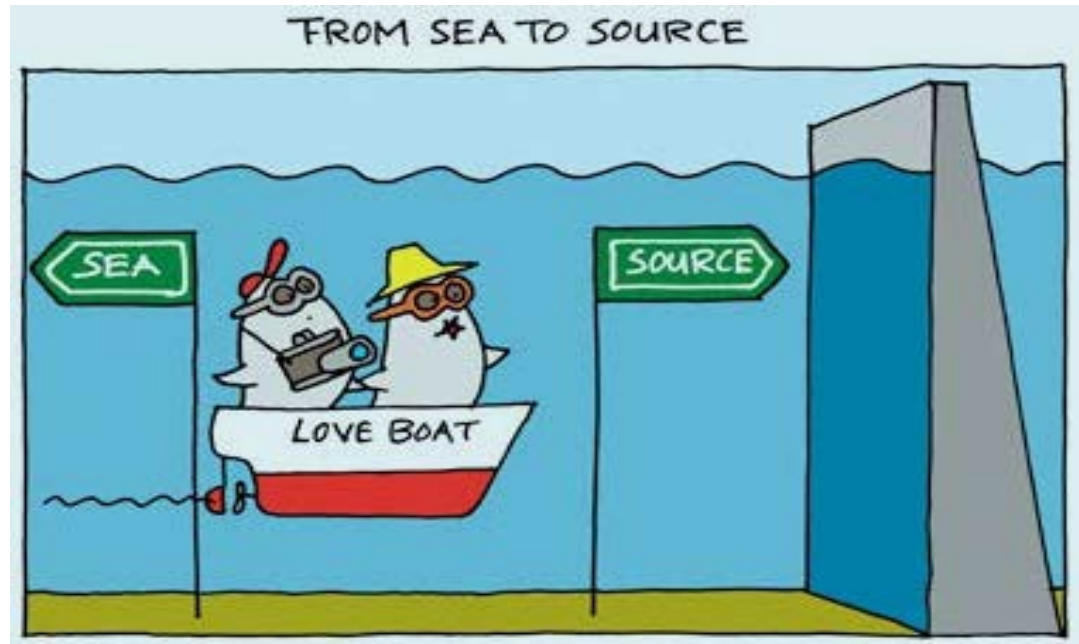




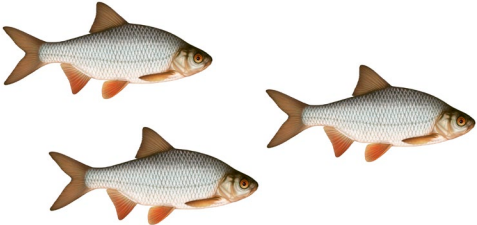


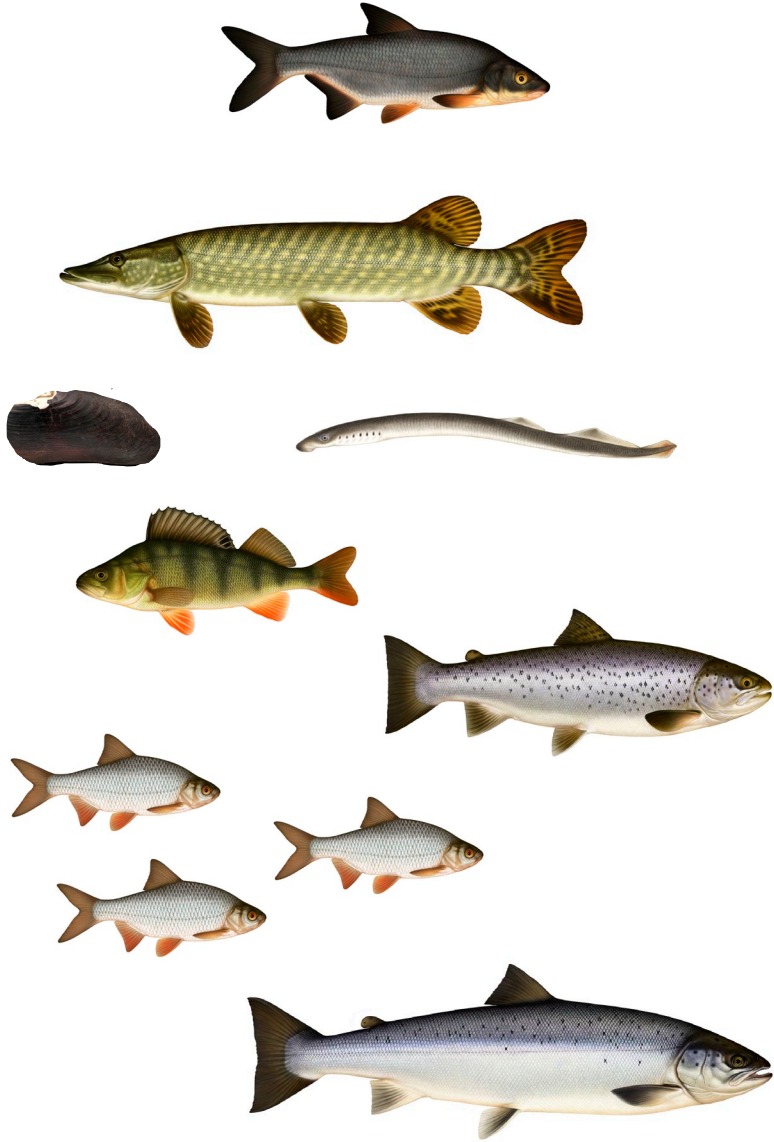


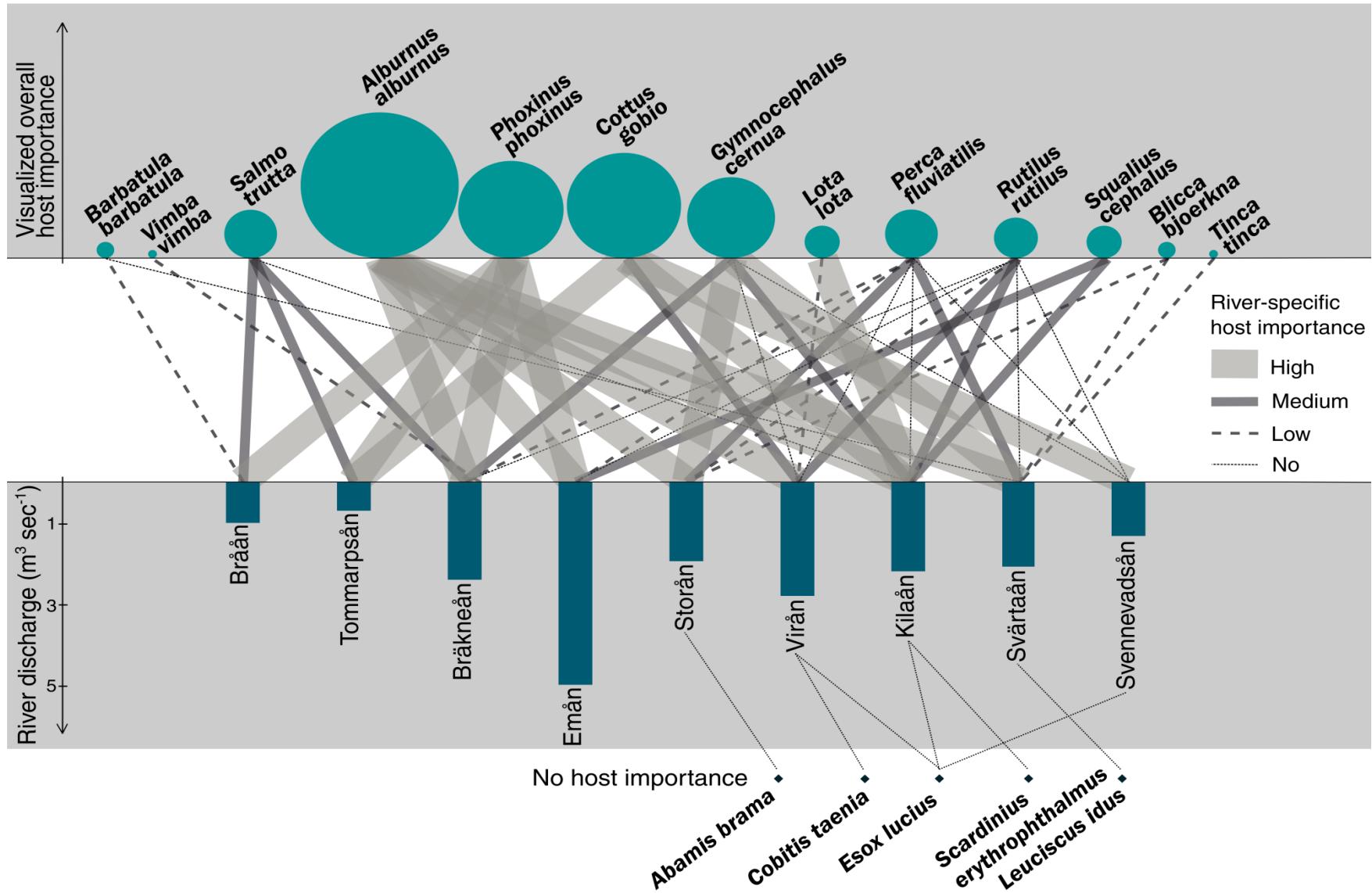


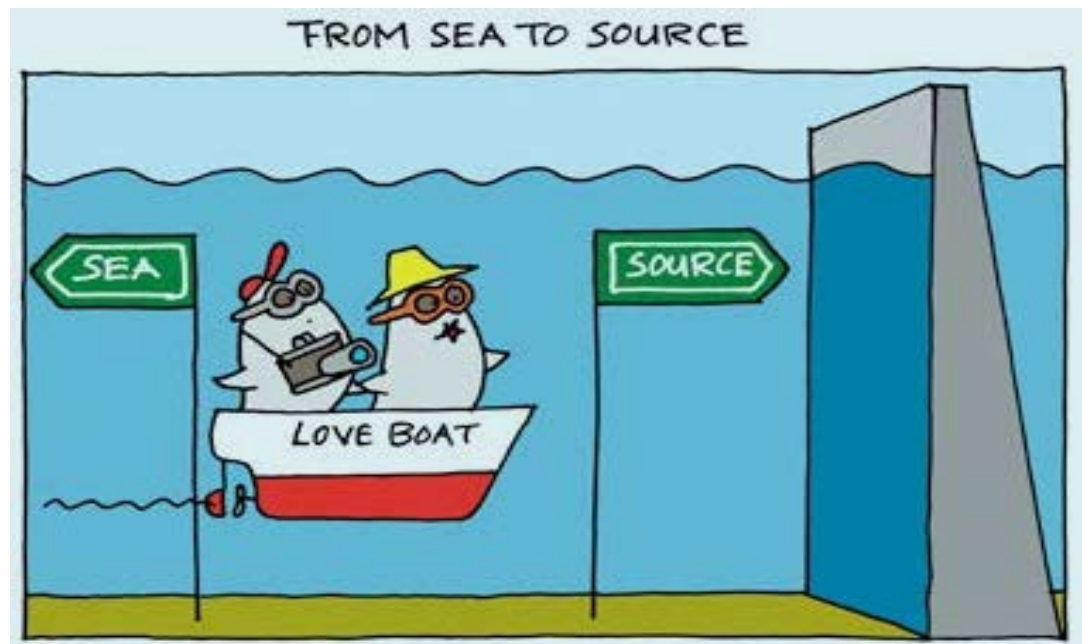


- vandringshinder
- dämmer in strömsträckor
- minskad biologisk mångfald

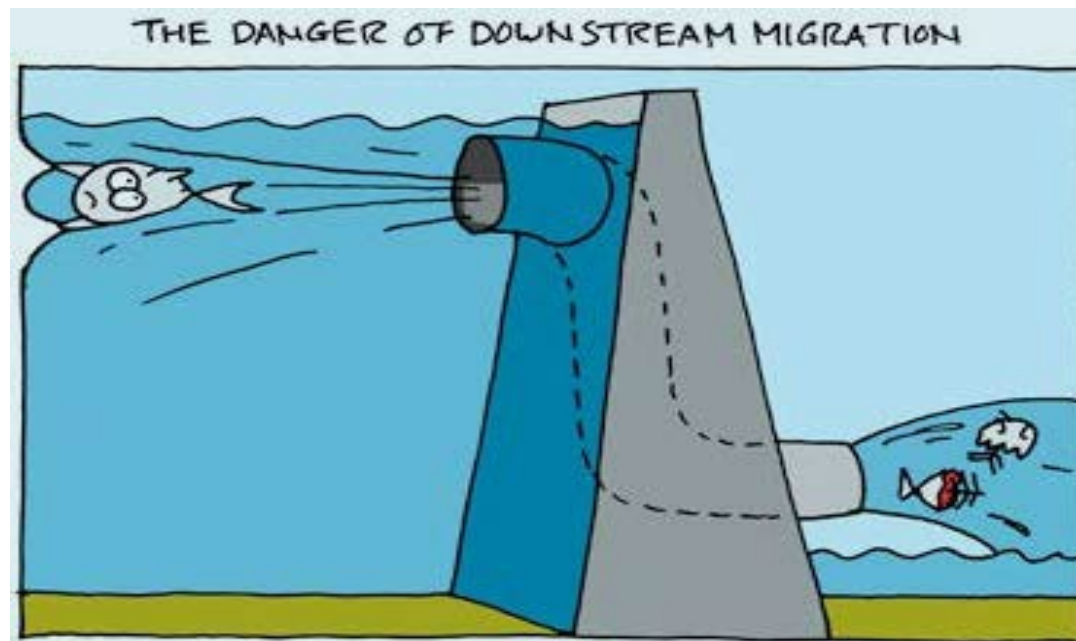




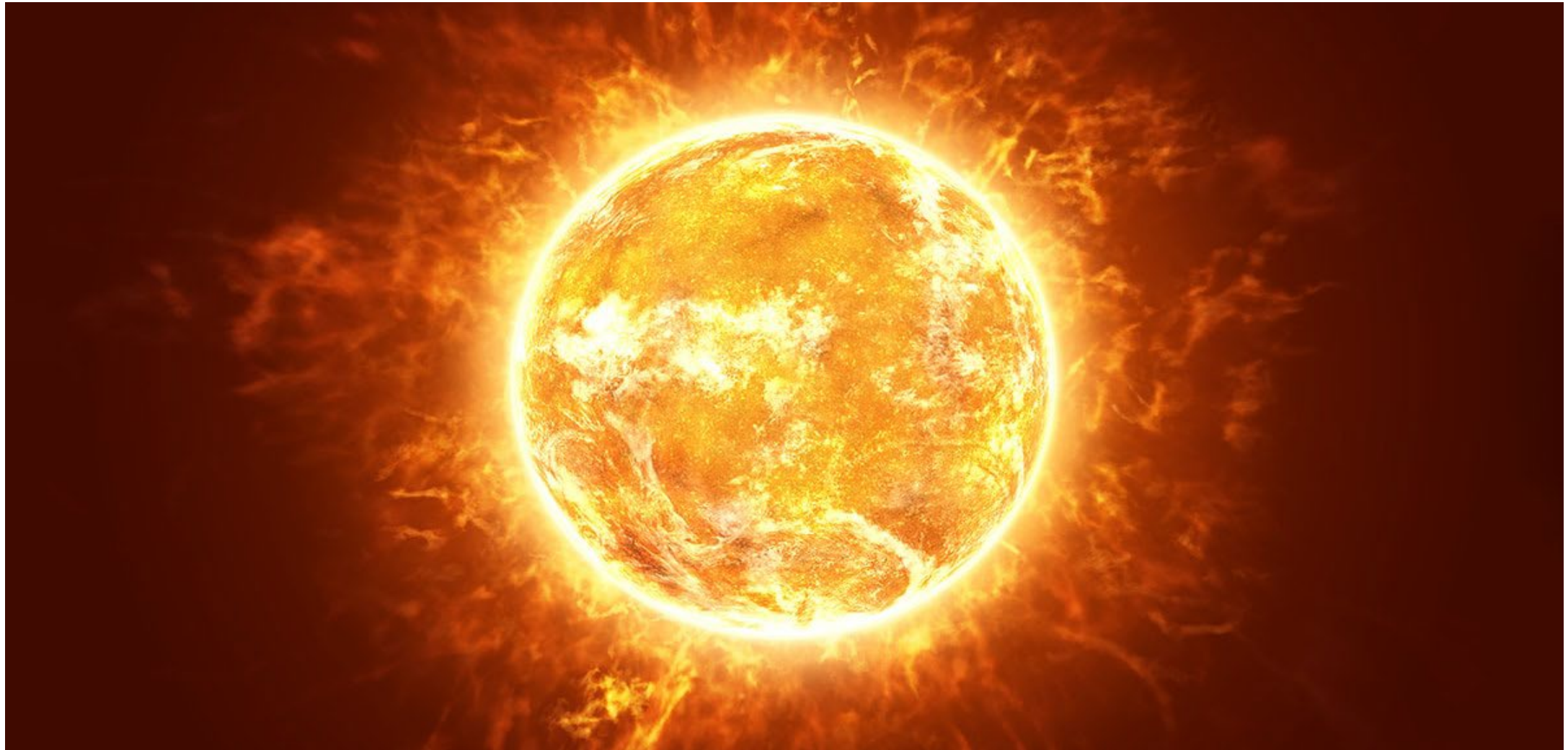




- vandringshinder
- dämmer in strömsträckor
- minskad biologisk mångfald
- temperaturförändringar
- förändrad sedimentationstransport
- förändrad transport organiskt material
- förändrad flödesdynamik



- vandringshinder
- dämmer in strömsträckor
- minskad biologisk mångfald
- temperaturförändringar
- förändrad sedimentationstransport
- förändrad transport organiskt material
- förändrad flödesdynamik
- fysiska skador (turbiner)







# Så vad händer i landskapet om dammarna försvinner!?



# Tack!



© Johan Sundelin



Länsstyrelsen  
Kalmar län