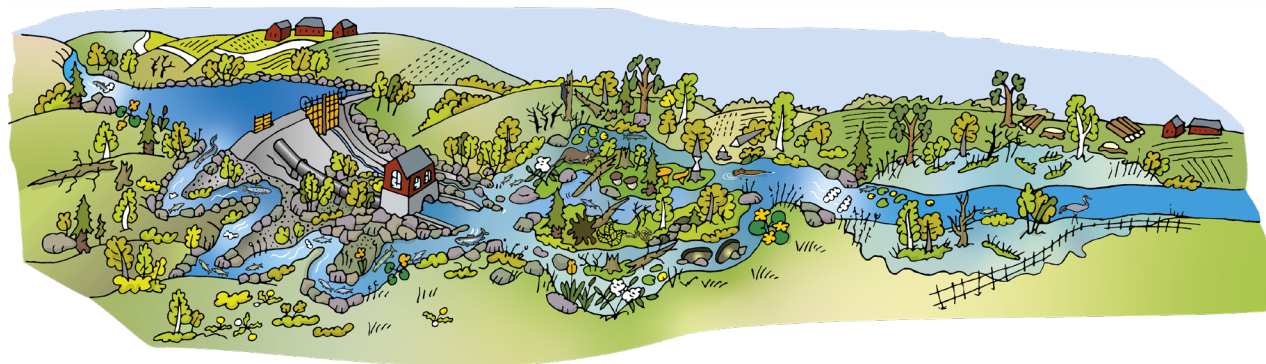


NAP-processen

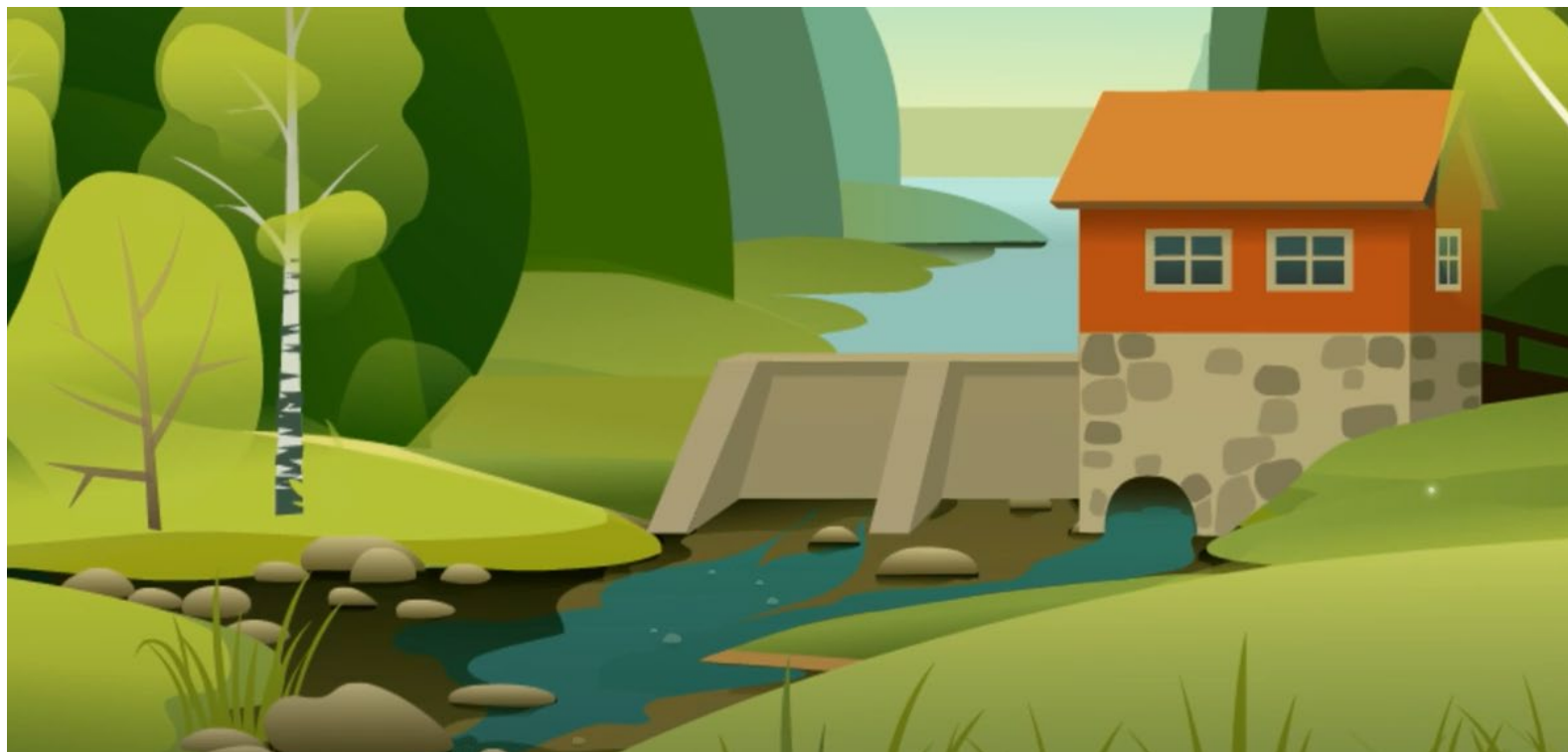
- Samverkan-Domstolsansökan-Genomförande
- Samverkan är uppdelat tre huvuddelar: 1. Nulägesbeskrivning- 2. Analys och förslag- 3. Redovisning

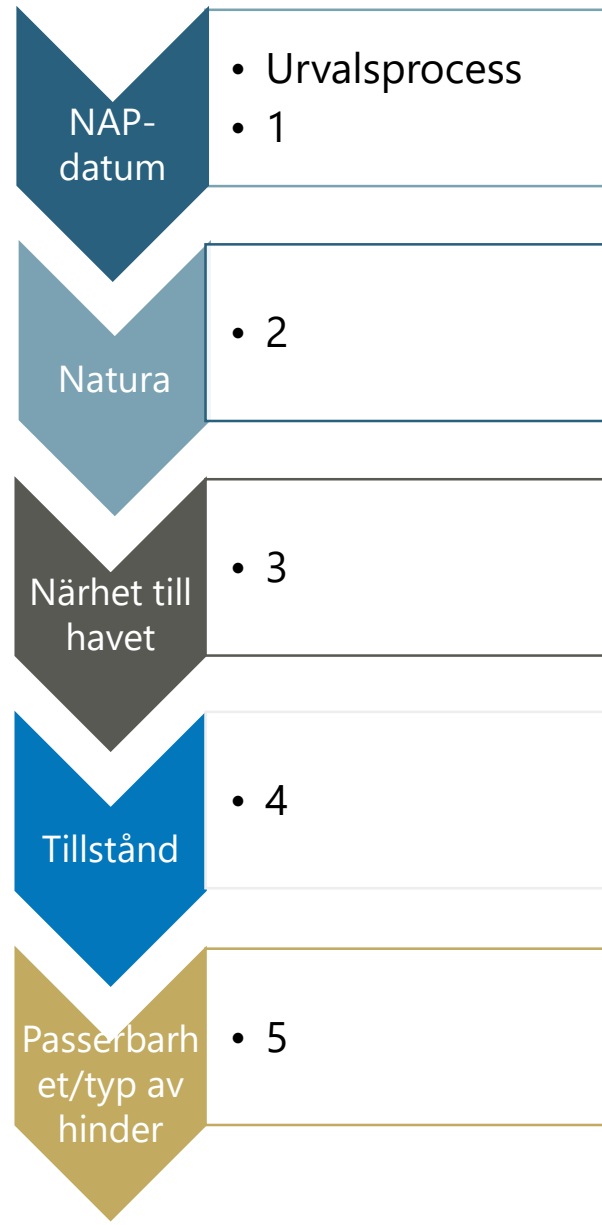
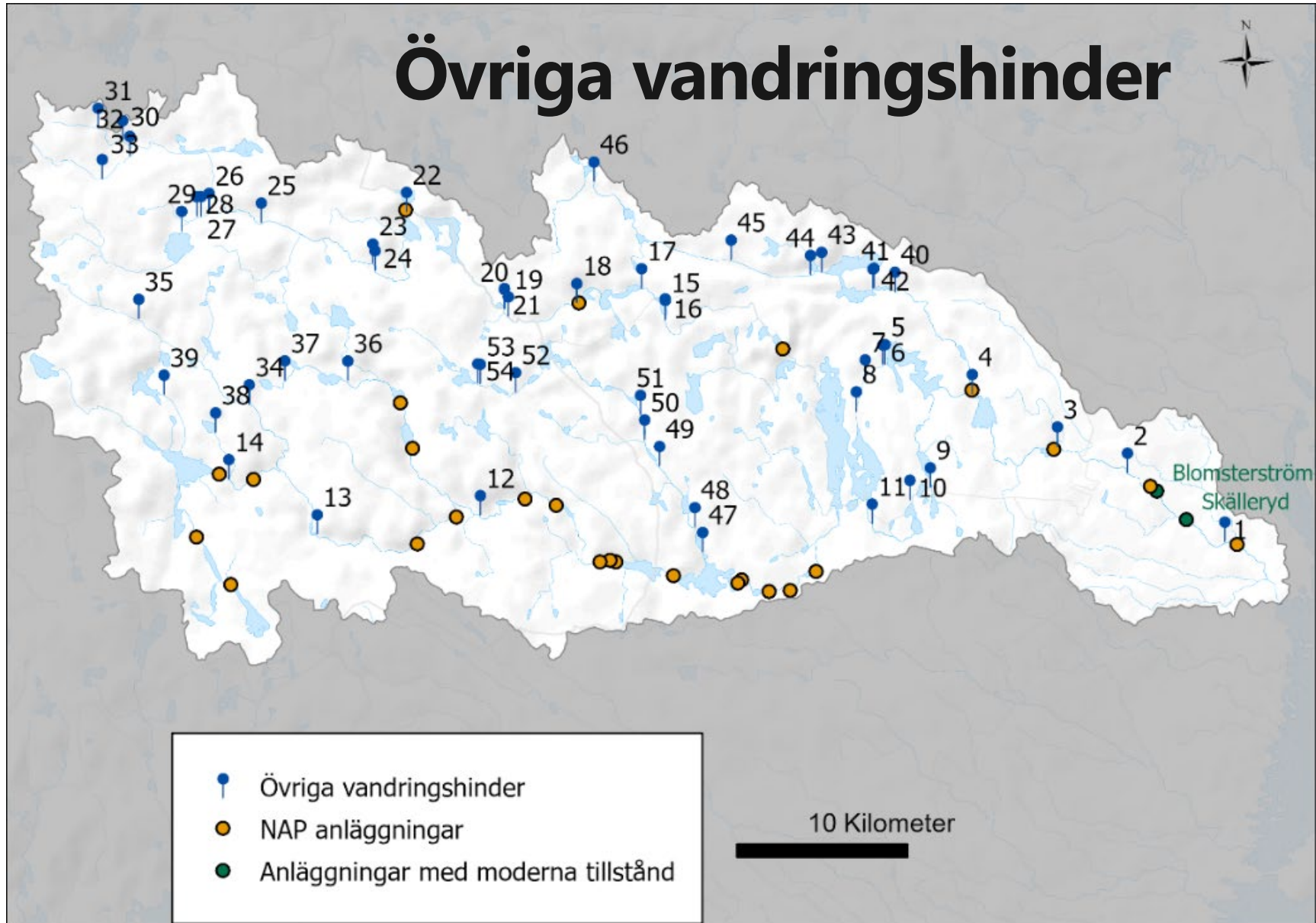


Konnektivitet

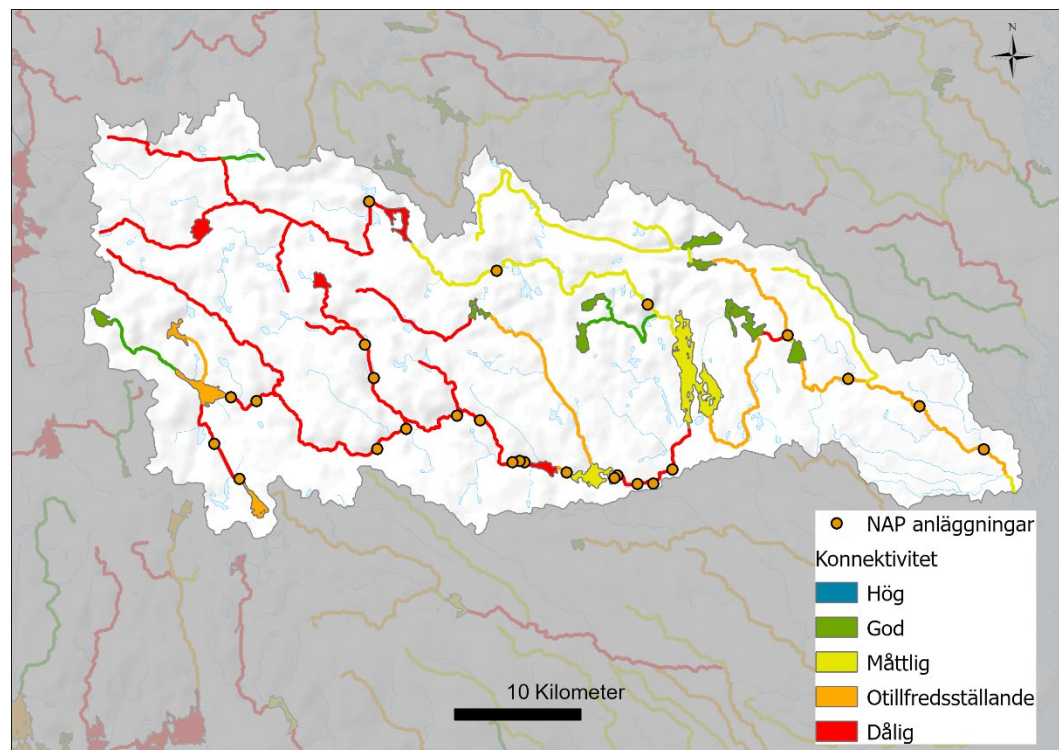
Vad är det och varför är det viktigt?

- [Film om konnektivitet](#)



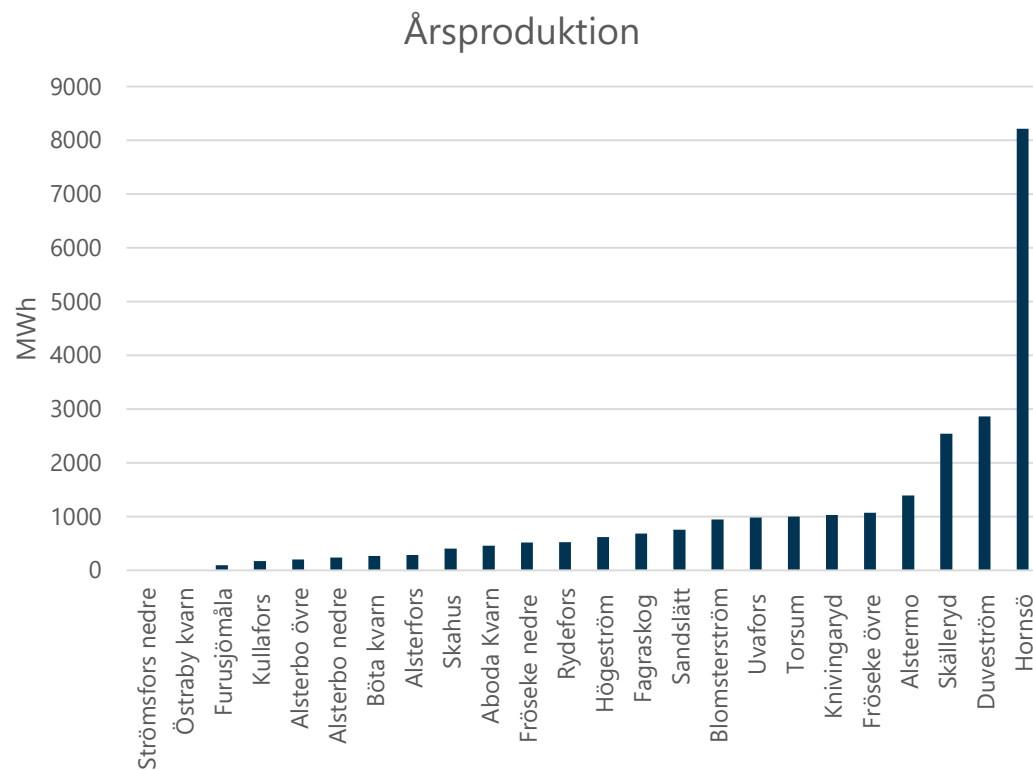


Vattenförvaltningen



- Miljökvalitetsnormer (**MKN**), är lagstadgade ekologiska mål, med slutdatum.
- Hur ser det ut idag, vad har vi för **ekologiska status**? Det ser vi i statusklassningen.
- **Konnektivitet**, mått på hur fritt vatten flödar, organismer rör sig och sediment transporteras.
- **Hydrologisk regim**, hur mycket är det naturliga flödes mönstret påverkat
- **Morfologiskt tillstånd**, den fysiska formen i vattendraget. Påverkas av rätning, fördjupning, erosionsprocesser osv.

Elproduktion och elnyttor

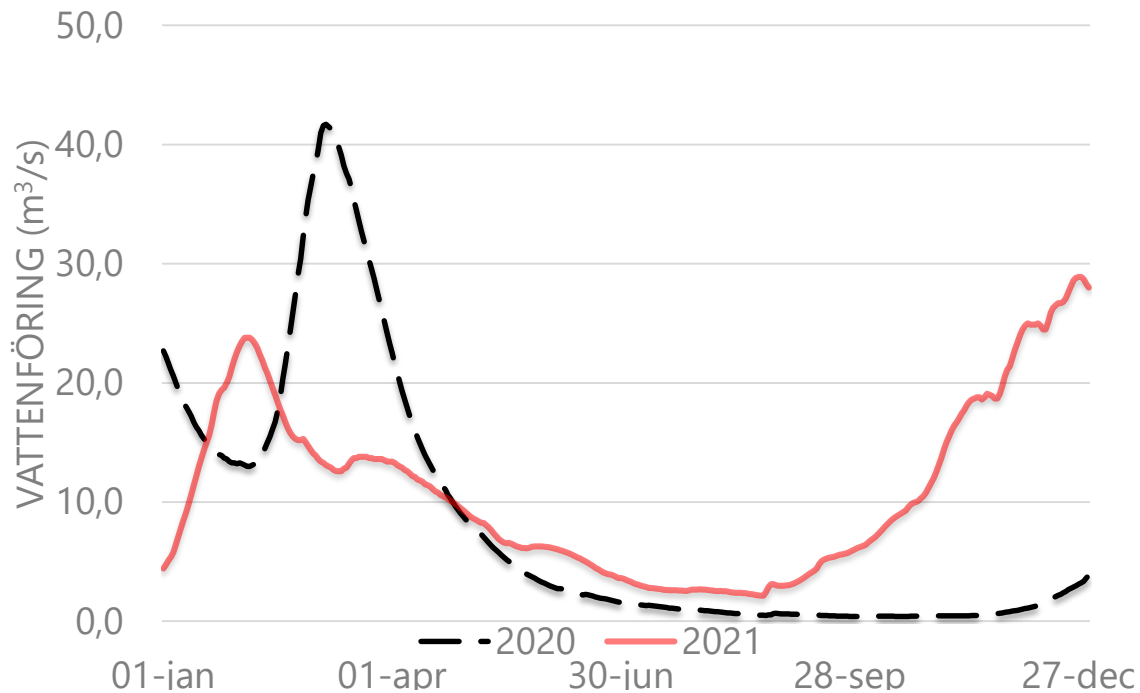


- Reglerförmåga
- Elberedskap
- Ö-drift
- Dödnätsförmåga

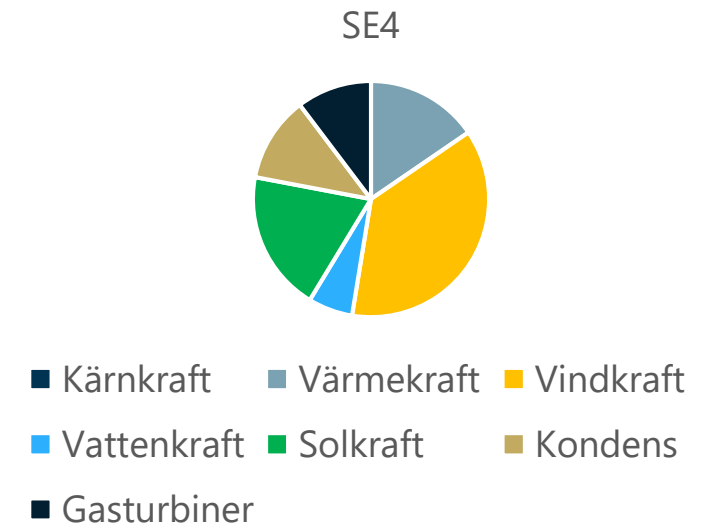


Produktion

Producerar när det behövs som mest

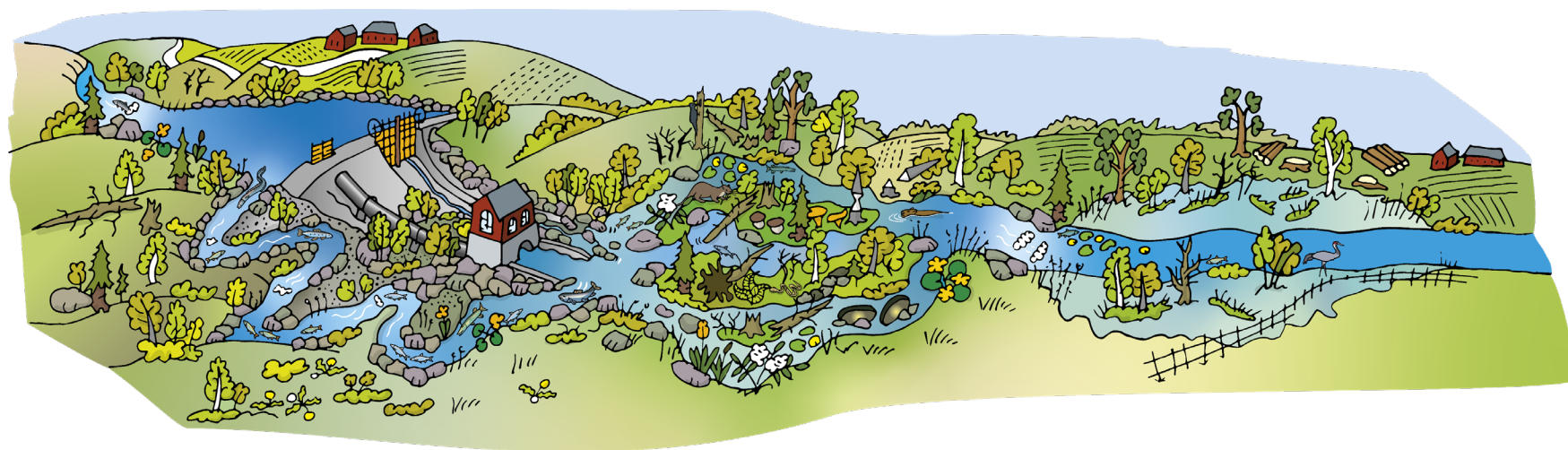


- I Alsterån produceras 25000 MWh motsvarande årsförbrukningen för ca 1250 villor eller ca 2000 standard solcellsanläggningar.
- Installerad effekt, ca 6,5 MW, motsvarande 2 % av den installerade vattenkraftseffekten i elområde 4



Moderna miljövillkor

- Verksamheten får inte riskera normen
- I de flesta fall innebär det att verksamheten måste bygga fiskvägar för upp- och nedströmsvandring
- [exempel moderna villkor](#)

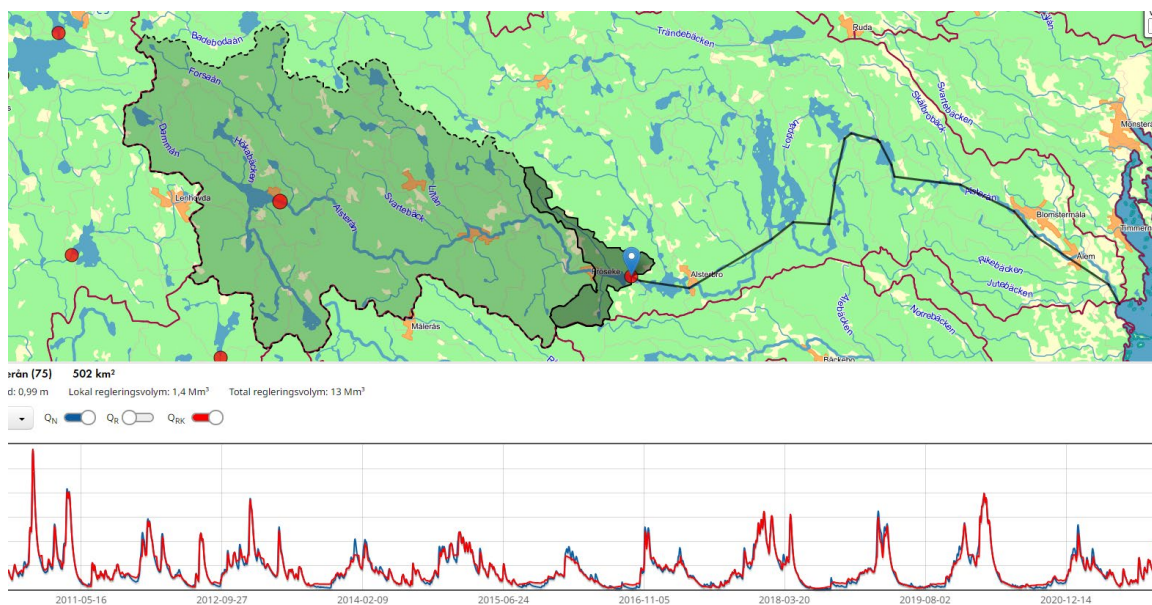


Tack



Länsstyrelsen
Kalmar län

- [Regleringar | SMHI – Vattenwebb](#) QN modellerade naturliga flöden, QRK modellerade flöden med regleringar



Elproduktion

Kraftslag	SE1	SE2	SE3	SE4
Kärnkraft	0 MW	0 MW	6882 MW	0 MW
Värmekraft	265 MW	742 MW	2521 MW	873 MW
Vindkraft	2978 MW	5908 MW	3678 MW	2098 MW
Vattenkraft	5271 MW	8077 MW	2593 MW	345 MW
Solkraft	19 MW	145 MW	1130 MW	1091 MW
Kondens	0 MW	0 MW	0 MW	662 MW
Gasturbiner	1 MW	2 MW	950 MW	582 MW
Totalt	8534 MW	14874 MW	17754 MW	5651 MW

